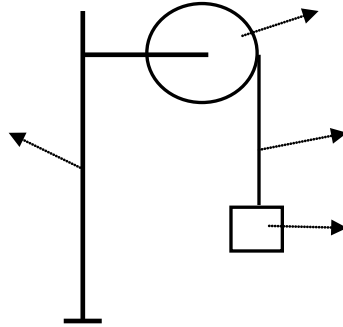


Le poids

1/ Dispositif expérimental :



2/ Mesures expérimentales :

La masse m (kg)	0,050	0,100	0,150	0,200
Le poids $\ \vec{P}\$ (N)				
Rapport $\frac{\ \vec{P}\ }{m}$ (N.kg⁻¹)				

3/ Intensité de pesanteur $\|\vec{g}\|$:

.....

4/ Variation de l'intensité de pesanteur $\|\vec{g}\|$:

L'intensité de pesanteur varie avec le lieu, elle diminue avec l'altitude et elle augmente avec la latitude.

Exemple : à Tunis $\|\vec{g}\| = 9,80 \text{ N.Kg}^{-1}$

5/ Conclusion :

Le poids est une force à distance exercée par la terre sur tout corps placé à son voisinage.

Les caractéristiques du poids sont :

- La direction :
- Le sens :
- La valeur :
- Le point d'application :

6/ Représentation du poids d'un corps :

Représenter le vecteur poids à l'échelle $1\text{N} \rightarrow 1\text{cm}$

