

Professeur : Ezzeddini Med

Date: 8 Novembre 2013

Epreuve: SVT; Durée: 1 heure

PREMIÈRE PARTIE (10 POINTS)

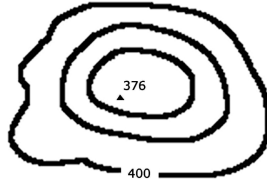
QCM

Pour chacune des questions suivantes (de 1 à 7), il peut y avoir une ou deux réponses exactes. Sur votre copie, reportez le numéro de chaque question et indiquez dans chaque cas la (ou les) lettre(s) correspondant à la (ou aux) réponse(s) exacte (s).

NB : Toute réponse fausse annule la note attribuée à l'item

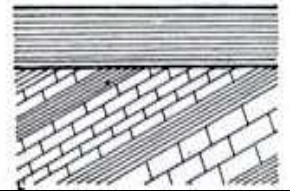
1. L'extrait suivant d'une carte topographique représente :

- a. un sommet
- b. une cuvette
- c. une plaine
- d. une faille



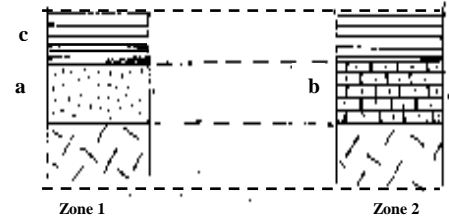
2. La structure géologique suivante correspond à une:

- a. concordance
- b. discordance
- c. stratification horizontale
- d. anticlinal



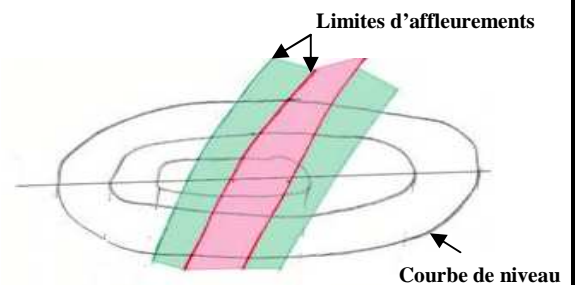
3. On considère les deux affleurements dans les zones 1 et 2 suivantes:

- a. les strates a et b ont même âge relatif.
- b. la strate b est plus ancienne que la strate a.
- c. la strate c est plus récente que la strate b.
- d. la strate b est plus récente que la strate c.



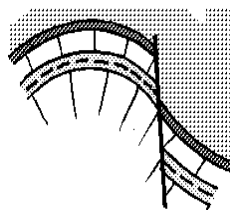
4. Au niveau de l'extrait suivant d'une carte géologique:

- a. Les couches sont horizontales.
- b. Les couches sont inclinées.
- c. Le pendage des couches est nul.
- d. Les limites des affleurements sont parallèles aux courbes de niveau.



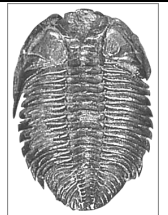
5. Le schéma suivant montre un (e):

- a. faille plissée.
- b. pli faillé.
- c. faille normale.
- d. faille inverse



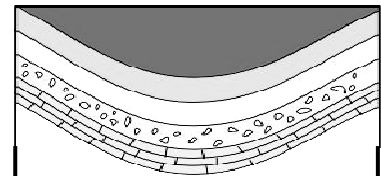
6. Le fossile suivant :

- a. est un trilobite.
- b. caractérise l'ère secondaire.
- c. caractérise l'ère tertiaire.
- d. est un fossile chrono stratigraphique.



7. La structure géologique suivante :

- a. correspond à un plissement des strates.
- b. est occupée dans son cœur par la plus récente couche.
- c. résulte des forces souples de dilatation.
- d. résulte des forces de distension.



QROC

A. Complétez le tableau 1 de la feuille à rendre:

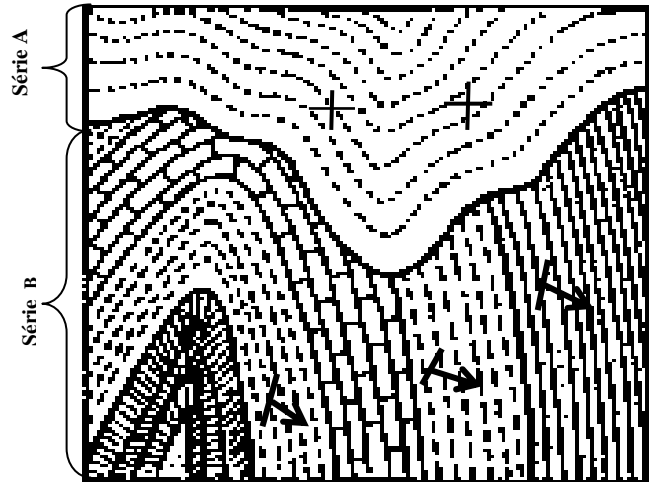
B. Résumez dans un schéma les différents composants du cycle de l'eau.

DEUXIEME PARTIE (10POINTS)

A. (5 POINTS)

Le document 1 ci- dessous correspond à un extrait d'une carte géologique régionale

Document 1

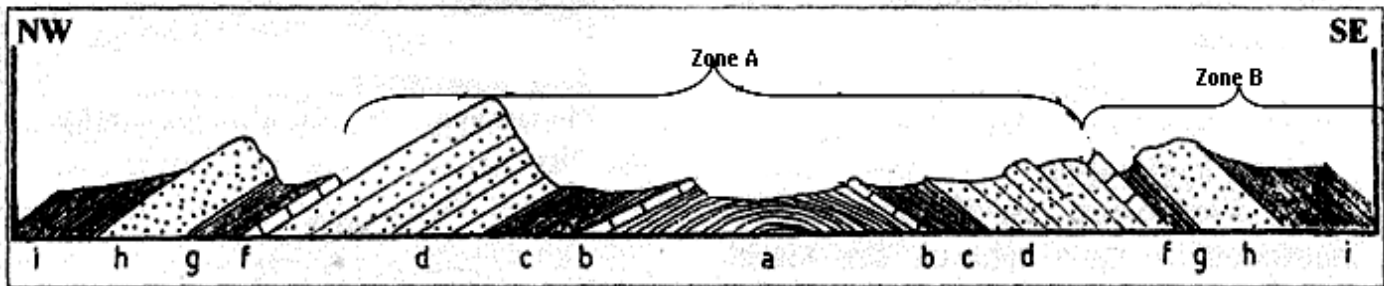


A partir de l'exploitation du document 1 :

1. dégagez dans le tableau 2 (feuille à rendre) les symboles et donnez leur signification
2. déduisez la nature de la structure géologique formée des deux séries (A et B).
3. comparez l'âge relatif de la série A à celui de la série B.

B. (5 POINTS):

Le document 2 ci- dessous représente une coupe géologique passant par Jebel Abderrahmen (Cap Bon).



Document 2

On donne l'âge relatif des couches dans le tableau du document 3 et l'échelle des temps géologiques dans le document 4:

Document 3

Couche	a	b	c	d	f	g	h	i
Age relatif	Eocène inférieur	Eocène moyen	Eocène supérieur	Oligocène	Miocène inférieur	Miocène moyen	Miocène supérieur	Pliocène

1. Décrivez la disposition des couches du document 2.
2. En exploitant, les données fournies par le document 3 et le document 4 (feuille à rendre) :
 - a. Donnez l'ordre de dépôt des strates de cette coupe géologique.
 - b. Identifiez, en justifiant la réponse, le pli de la zone A.
 - c. Identifiez, en justifiant la réponse, le pli de la zone B.
 - d. Expliquez l'émergence (apparition à la surface) de la couche a de la zone A.

FEUILLE A RENDRE

Nom et prénom :N° :

Tableau 1

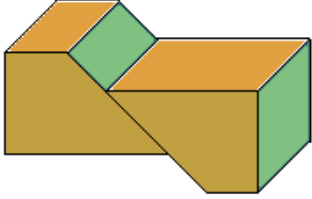
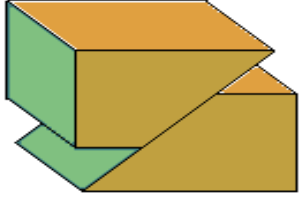
		
Nature du phénomène		
Origine		
Le rejet horizontal correspond à		
Le compartiment soulevé se trouve (par rapport au plan de faille)		

Tableau 2

Série A		Série B	
Symbole	Signification	Symbole	Signification

Eres	Périodes ou époques	0 actuel	
Quaternaire			
Tertiaire	Pliocène		
	miocène		
	oligocène		supérieur
			moyen
			inférieur
	Eocène		supérieur
			moyen
			inférieur

-55 millions d'années

Document 4