

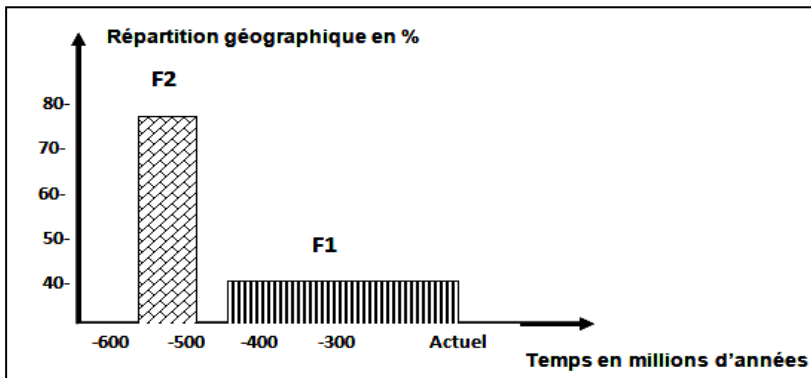
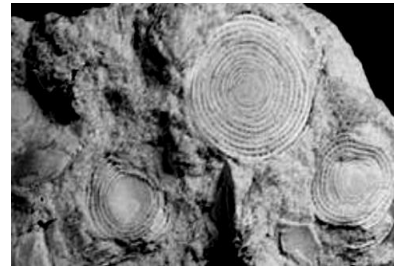
Le sujet comporte deux pages numérotées 1/2 et 2/2.

PREMIERE PARTIE : (10 Points)

QCM-(10points) .

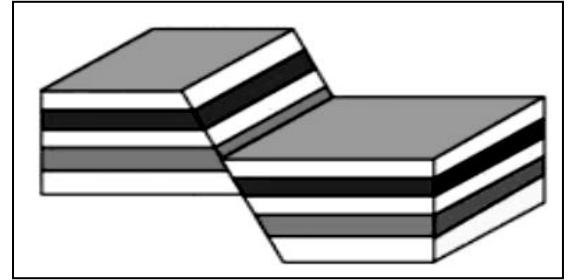
Pour chacun des items suivants (de 1 à 10) , il peut y avoir une ou deux réponse(s) correcte(s). Relevez sur votre copie le numéro de chaque item et indiquez dans chaque cas la (ou les deux) lettre(s) correspondant à la (ou aux deux) réponse(s) correcte(s) (réponse sous forme de tableau)

- 1) **Deux points A et B séparés réellement de 5km , ils sont distants sur une carte topographique au 1/25000 de :**
 - a- 200m .
 - b- 20m .
 - c- 0.2m .
 - d- 20cm .
- 2) **Sur une carte topographique le rapport d/D égal à 25cm sur 5000m , l'échelle de cette carte soit :**
 - a- 1/500000 .
 - b- 1/20000 .
 - c- 1/200000 .
 - d- 1/2000 .
- 3) **Le fossile ci-contre a été rencontré dans une roche calcaire :**
 - a- c'est une globigérine.
 - b- c'est un nummulite
 - c- la roche date de l'ère secondaire .
 - d- la roche date de l'ère tertiaire .
- 4) **Le diagramme suivant montre la répartition géographique de deux fossiles F1 et F2 au cours des temps géologiques :**



- a- F1 est un bon fossile.
 - b- F2 est un fossile chrono stratigraphique
 - c- F1 est un fossile de faciès.
 - d- F2 permet de reconstituer la paléogéographie du milieu .
- 5) **Deux strates soient de même âge si elles:**
- a- portent le même contenu paléontologique.
 - b- ont la même nature de roches.
 - c- ont subi une même déformation géologique.
 - d- se sont superposées .

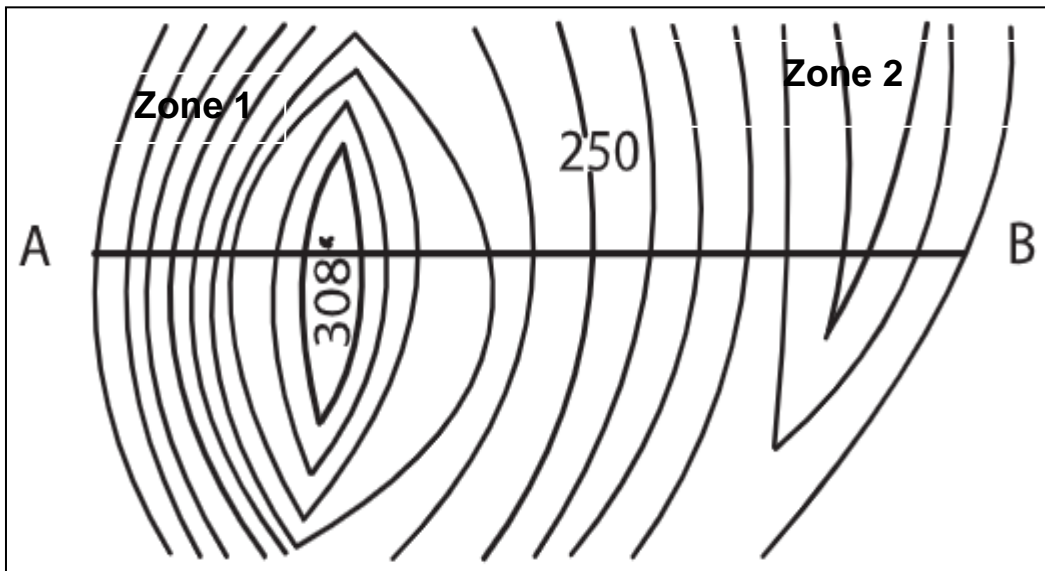
- 6) Une couche géologique renfermant un trilobite date de l'ère :
- quaternaire .
 - tertiaire .
 - secondaire .
 - primaire .
- 7) Un pli dont la courbure des couches est concave est un pli :
- anticlinal
 - droit.
 - synclinal
 - couché.
- 8) Pour dater une déformation géologique bien déterminée, on utilise le principe :
- de superposition .
 - de continuité .
 - d'identité paléontologique .
 - de recouplement .
- 9) La figure ci-contre représente :
- une faille normale .
 - une faille inverse .
 - un pli -faille .
 - un décrochement .
- 10) L'oligocène est une époque de l'ère :
- primaire .
 - secondaire .
 - tertiaire .
 - quaternaire .



DEUXIEME PARTIE : (10Points)

Le document 1 suivant représente un extrait d'une carte topographique au 1/50000 .

Document 1



- Déterminez, pour cet extrait , l'équidistance :
 - Des courbes maîtresses e_m .
 - Des courbes normales e_n .
- Représentez sur une feuille de papier millimétré le profil topographique qui passe par le trait de coupe AB .(les échelles soient bien choisies)
- Analysez le profil obtenu .
- Comparez l'écartement des courbes de niveau dans les deux zones 1 et 2 .Déduez .