

lycée secondaire iben sina M'saken	Classe : 2 <sup>ème</sup> sc
<b>Devoir de contrôle n° 1</b>	
Mr. Dahmoul Adel	Durée : 1 h / 2014

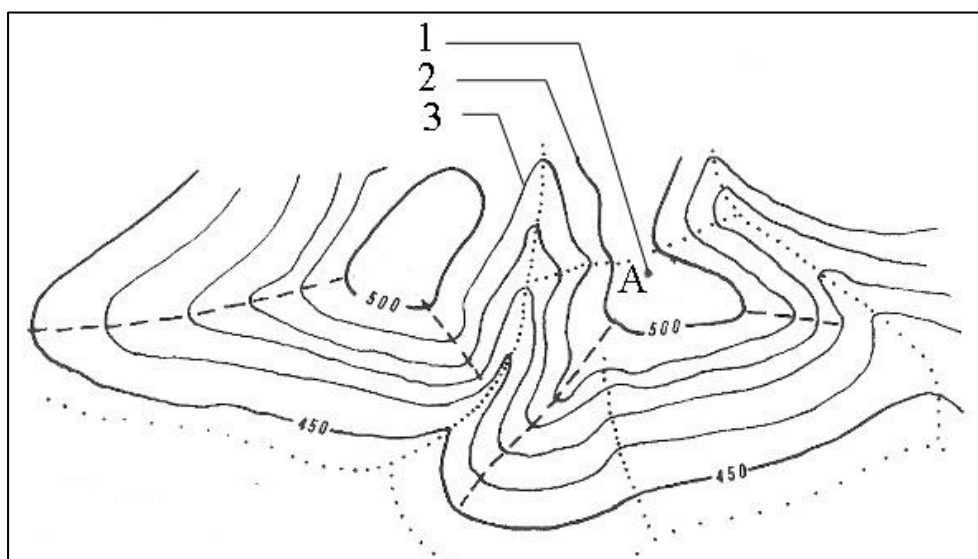
**EXERCICE 1( 4.5 points)**

Compléter le tableau suivant en expliquant votre démarche :

Distance sur la carte	Distance réelle sur le terrain	Echelle
8 cm		1/20000
3.5 cm	14 km	
	4 km	1/50000

**EXERCICE 2(4.5 points)**

On considère l'extrait de la carte topographique suivant :



1/Définir la carte topographique

.....  
.....  
.....

2/ légendier cette extrait

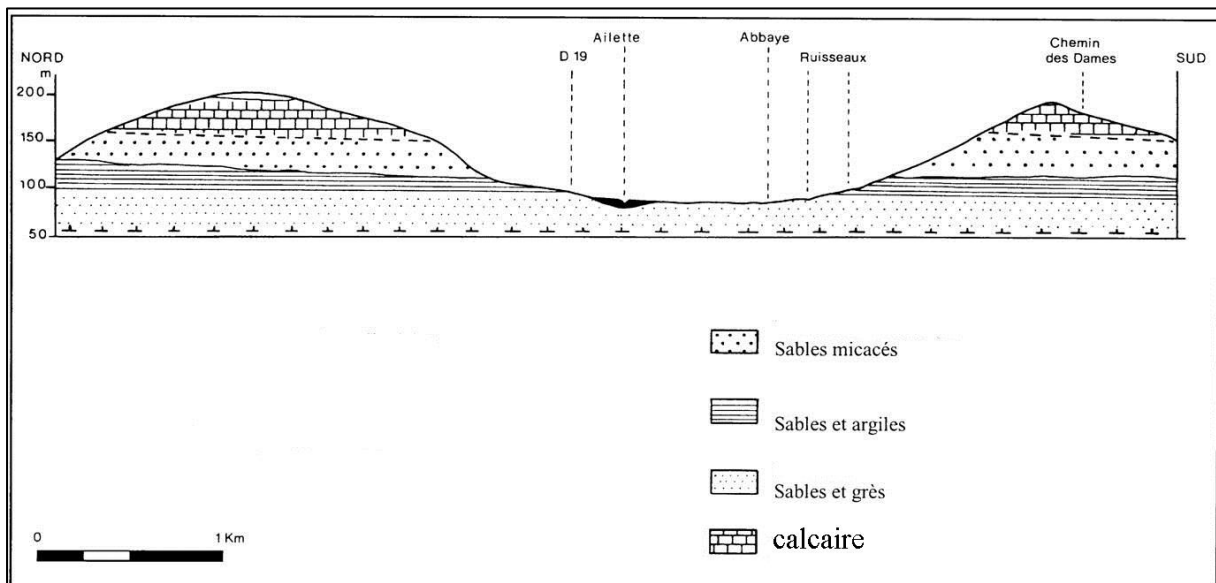
3/ Déterminer l'équidistance de cette carte topographique.....

4/ Déterminer l'altitude possible correspondante au point A. justifier votre réponse.

.....  
.....

### **EXERCICE 3 ( 6 points )**

Le document suivant montre une coupe à travers une structure géologique.



1/ Décrire la disposition des strates de cette structure

.....  
.....

2/ comment peut-on expliquer cette disposition ?

.....  
.....

3/ déterminer alors la nature des roches qui constituent ces strates

.....

4/ Nommer la strate la plus ancienne et énoncer le principe stratigraphique que vous avez utilisé

.....

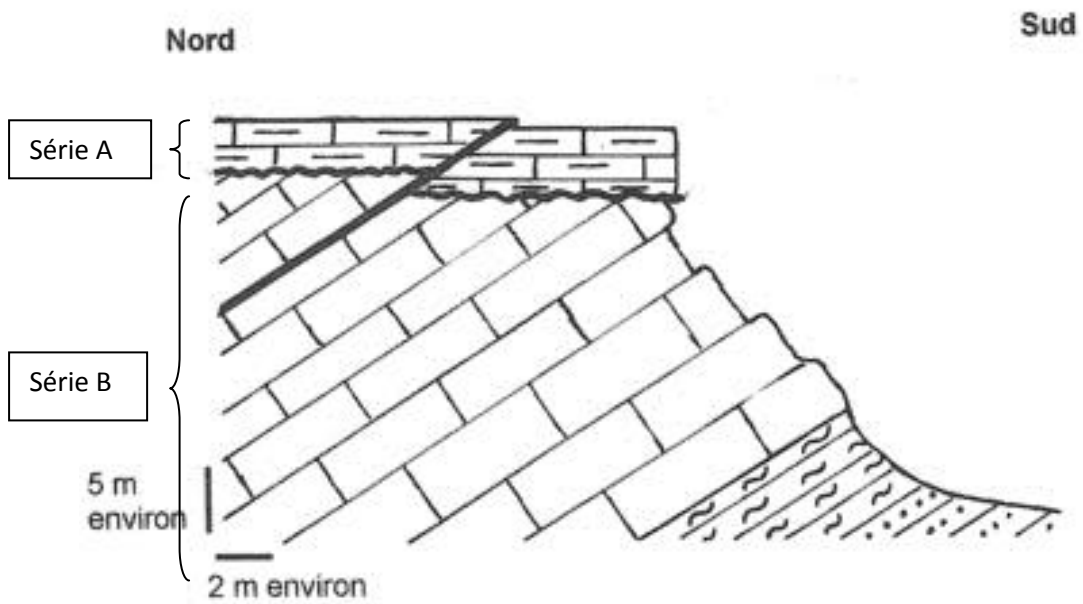
.....

.....





.....

### **EXERCICE 4 ( 5 points )**

Le document suivant montre une structure géologique formée de deux séries superposées.



Légende : nature des roches sédimentaires de l'affleurement.

-  grès, calcaires et marnes
-  calcaires
-  argilites
-  calcaires et marnes

Répondre par vrai ou faux et justifier la réponse.

1/ La série A n'a pas subi de déformation. ....

.....  
.....  
.....

2/ la série B est déformée. ....

.....  
.....  
.....

3/ La déformation de la série A est une faille inverse. ....

.....  
.....  
.....

4/ la série B est constituée de 4 strates. ....

.....  
.....  
.....