

I- ACTIVITE :1) Mise en situation :

Système : Vé réglable

Le système représenté par son dessin d'ensemble page (2/3), est une **Vé réglable**, avec la quelle on peut positionner une pièce à usiner sur une machine outil.

2) Travail demandé :

a. Compléter le cartouche du dessin d'ensemble:

b. Identifier les repères des pièces sur la vue de droite en coupe **A-A** du dessin d'ensemble:

c. Compléter la nomenclature:

d. Sur le dessin d'ensemble, colorier sur les deux vues en:

- jaune le support (1)
- bleu la poigné (2)
- Vert l'écrou (6)
- Rouge la Vé (8)

e. Quel est le rôle des vis (9) ? :

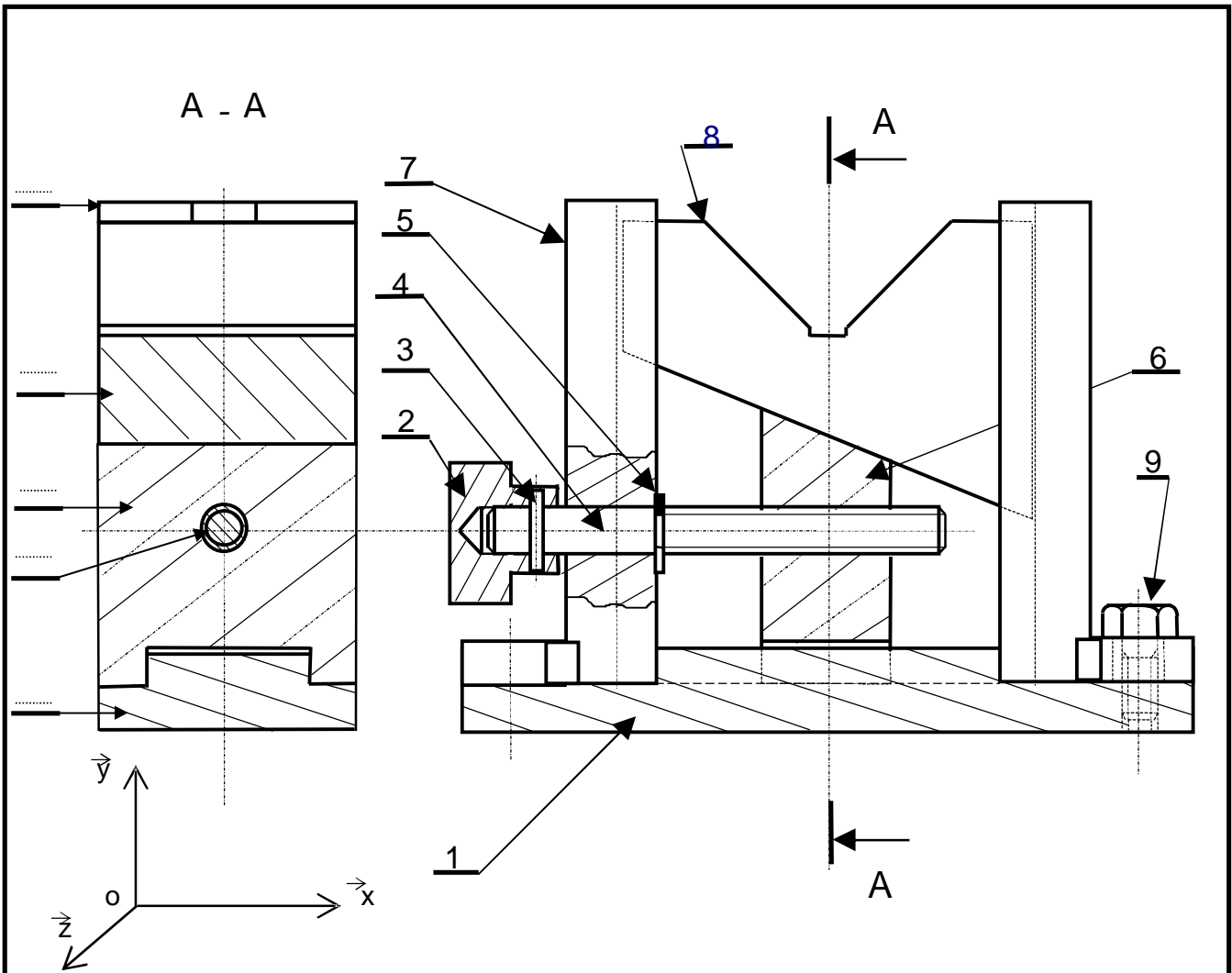
.....

f. Quel est le rôle de la goupille (3) ? :

.....

g. Quel est le rôle de l'anneau élastique (5) ? :

.....

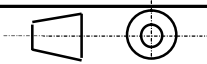


9	...	.....		
8	...	Vé		
7	...	Support guide		
6	...	Ecrou		
5	...	Anneau élastique		
4	...	Vis de manœuvre		
3	...	Goupille		
2	...	Poignée	Acier	moleté
1	...	Support	Acier	
Rp	Nb	Désignation	Matière	Observation

Echelle : .....

LYCÉE 7/11 ZERMDINE

2004/2005



**VE REGLABLE**

LABO. TECHNIQUE

Nom: .....

Classe : .....

## II- LECTURE D'UN DESSIN D'ENSEMBLE :

### 1) Définition:

.....  
 .....  
 .....

### 2) Règle de représentation d'un dessin d'ensemble :

Le dessin d'ensemble est représenté par une ou plusieurs vues  
 Sur un document de format normalisé (**A0** = .....× ..... ; **A1** = .....× .....  
 ; **A2** = .....× ..... ; **A3** = .....× ..... ; **A4** = .....× ..... ).  
 Ce document comporte aussi:

- ▼ Le cartouche: c'est un tableau dessiner généralement en bas du format .Il permet l'identification et l'exploitation du document.

Echelle : .....	<b>LYCÉE 7/11 ZERMDINE</b>	<b>2004/2005</b>
	<b>VE REGLABLE</b>	LABO. TECHNIQUE
		Nom: .....
		Classe : ....

- ▼ La nomenclature: La nomenclature permet de préciser pour chaque pièce du système étudié le repère, le nombre et la matière et les observations.

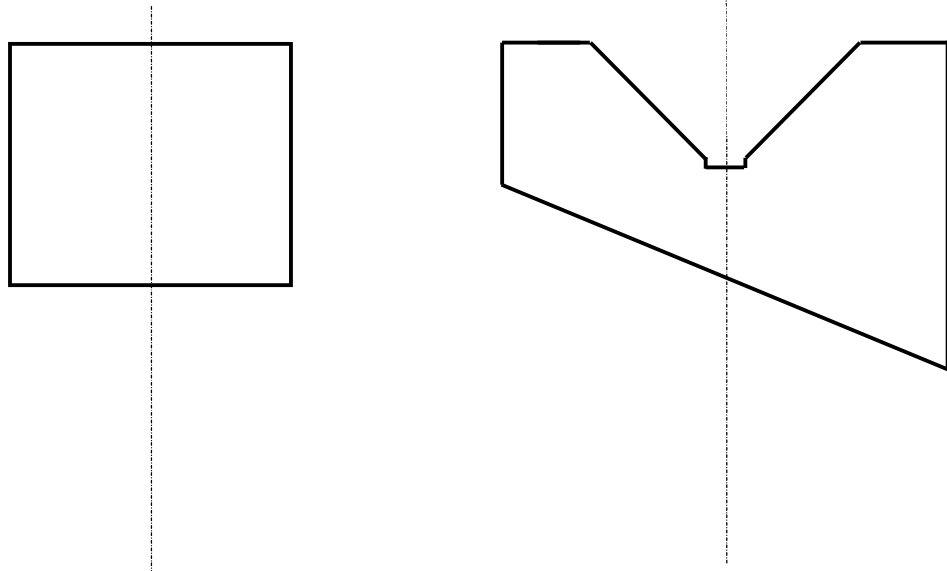
9	...	.....		
8	...	Vé		
7	...	Support guide		
6	...	Ecrou		
5	...	Anneau élastique		
4	...	Vis de manœuvre		
3	...	Goupille		
2	...	Poignée	Acier	moleté
1	...	Support	Acier	
<b>Rp</b>	<b>Nb</b>	<b>Désignation</b>	<b>Matière</b>	<b>Observation</b>


III- DESSIN DE DEFINITION :

1) **Exercice:**

On donne la vue de face de la pièce (8) complète.  
D'après le dessin d'ensemble du système (VE REGLABLE), déterminer la vue de droite en coupe A-A

A - A



8	1	Vé	Acier	
<b>Rp</b>	<b>Nb</b>	<b>Désignation</b>	<b>Matière</b>	<b>Observation</b>
Echelle: ....		<b>LYCÉE 7/11 ZERMDINE</b>	<b>2004/2005</b>	
		<b>VE REGLABLE</b>		LABO. TECHNIQUE
				Nom: .....
				Classe : ....

2) **Définition:**

.....

.....

.....

.....