

<b>Lycée O.Chatti Msaken</b> <b>Niveau : 2<sup>ème</sup> an sc.</b> <b>Durée : 90<sup>min</sup></b>	<b>Devoir de Synthèse N°1</b> <b>SVT</b>	<b>Nom : .....</b> <b>Prénom : .....</b> <b>Classe : .....</b>
---	---	--

### **Exercice N°1 (1.75 pts)**

**Repérer pour chaque item la (ou les) affirmation(s) correcte(s) :**

**1- Les trilobites sont des fossiles qui caractérisent :**

- a- L'ère primaire
- b- L'ère secondaire
- c- L'ère tertiaire
- d- L'ère quaternaire

**2- Un pli présente :**

- a- Un rejet horizontal et un rejet vertical
- b- Un plan axial
- c- Deux flancs
- d- Un compartiment élevé et un compartiment abaissé

**3- La tectonique est :**

- a- La datation des strates
- b- L'étude des fossiles
- c- L'étude des déformations des strates
- d- L'étude de la succession des êtres vivants

**4- La stratigraphie :**

- a- Etudie la succession des strates dans l'ordre chronologique
- b- Est l'étude des fossiles
- c- Contribue à la reconstitution de l'histoire de la terre
- d- Se base sur les principes et l'échelle stratigraphique.

**5- Le cycle de l'eau :**

- a- c'est le chemin suivi par l'eau d'une nappe souterraine.
- b- est constitué par l'ensemble des cours d'eau qui se jette dans les mers.
- c- est constitué par des échanges permanents entre la terre et l'atmosphère.
- d- les nappes aquifères participent au cycle de l'eau.

**6- Un aquifère :**

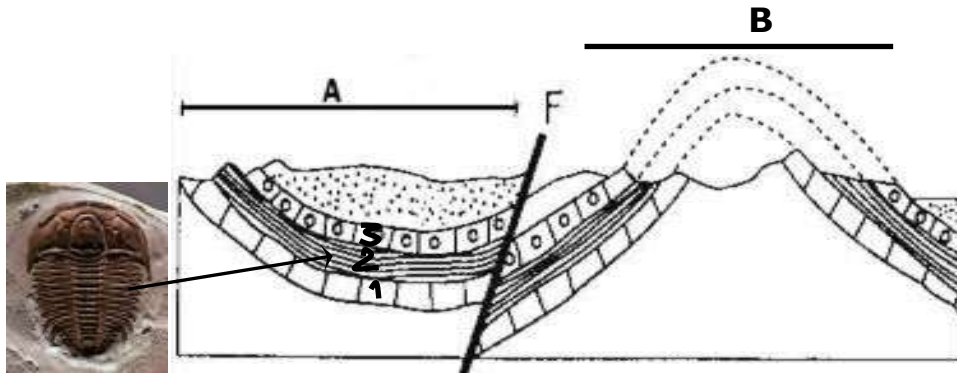
- a- est la réserve d'eau souterraine.
- b- est la roche réservoir d'eau souterraine.
- c- est un terrain compact imperméable.
- d- parfois prisonnier entre deux couches imperméables.

**7- Un écoulement d'eau :**

- a- est endoréique lorsque l'eau arrive à la mer, c'est le cas d'oued Zeroud.
- b- est endoréique car il alimente la nappe aquifère.
- c- intervient dans le cycle de l'eau.
- d- fait partie des eaux de surface.

## **EXERCICE N° 2 : (4.75 pts)**

**A- Le document-1-, représente des structures géologiques.**



**Document-1-**

- 1) a- Reconnaître les structures A, B et F (0.75pt)  
b- Donner les caractéristiques de F (0.5pt)
- 2) déterminez l'âge relatif des strates « 1 », « 2 » et « 3 » en justifiant votre réponse. (0.75pt)
- 3) Dans la strate « 2 », on a rencontré le fossile ci-contre :
  - a- Nommez ce fossile (0.25 pt)
  - b- Quel est son intérêt. (0.25pt)
  - c- Déterminez l'âge de la strate « 2 ». (0.25pt)
- 4) Faites un schéma annoté de la structure B (1pt)

**B- Le document 2, représente de façon simplifiée, un cas de figure de plissement de couches de roches sédimentaires.**

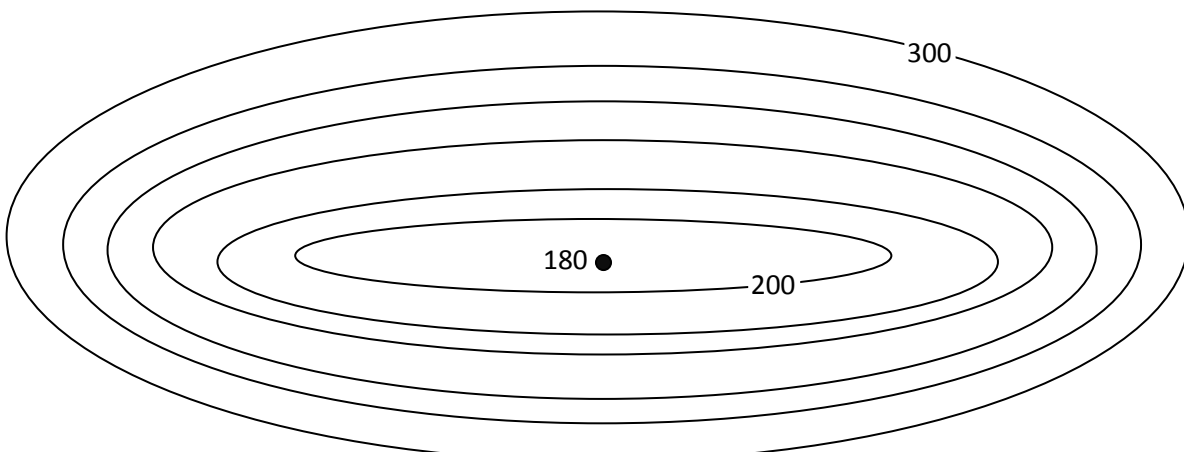


**Document-2-**

- 1) Indiquez le type de ce pli. Justifiez la réponse. (0.5pt)
- 2) indiquez, tout en justifiant la réponse, si on peut appliquer le principe de la superposition aux flancs de ce pli. (0.5pt)

## **Exercice N°3 (1.5 pts)**

**Le document suivant est un extrait d'une carte topographique**



1) a- Définir l'équidistance. (0.5 pt)

.....  
.....

b- Déterminer l'équidistance de cette carte. (0.25 pt)

.....

2) Calculer la distance réelle entre les points "180" et "300" sachons que l'échelle de cette carte est 1/500000 (0.25 pt)

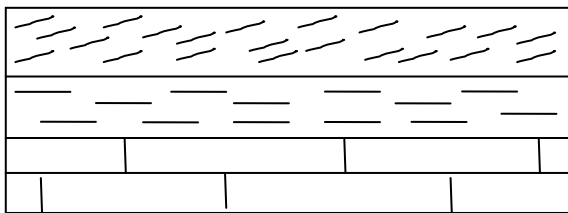
.....  
.....

3) Quelle est la forme générale du relief représenté par ces courbes ? Justifiez (0.5 pt)

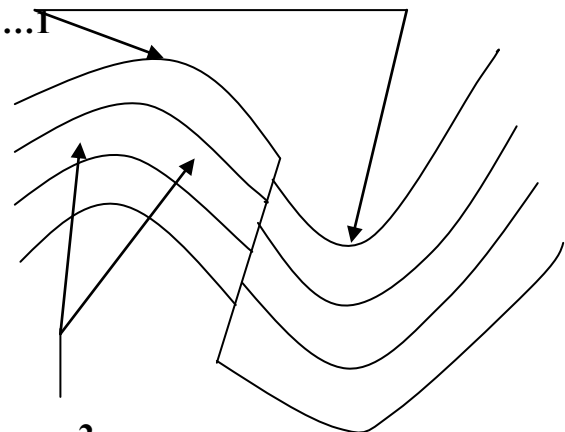
.....  
.....  
.....

### Exercice N°4 (1.5 pts)

Le document suivant présente l'histoire d'une région dans deux époques différentes 1 et 2. ....



L'époque 1



L'époque 2

1) Décrire la structure du sous-sol dans la région de l'époque 1(0.25pt)

.....

2) Laquelle des deux époques est plus ancienne que l'autre ? (0.25 pt)

.....

3) Légender la figure de l'époque 2. (0.5 pt)

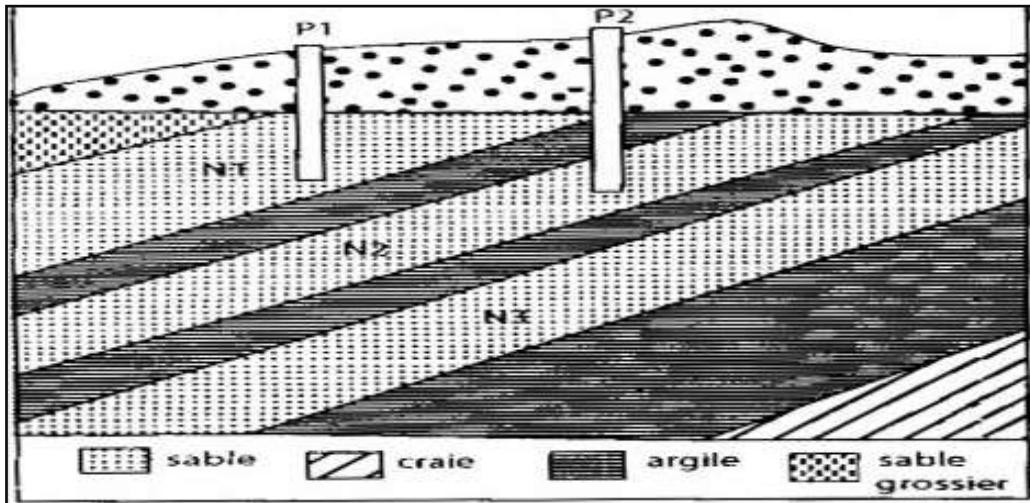
4) Combien d'accident tectonique, a subi cette région ? Lesquels ? (0.25 pt).....

5) Comment s'est formé ces accidents tectoniques ? (0.25 pt)

.....

**Exercice N°5 (7 pts)**

**A- Soit la structure géologique suivante :**



**1) Quelle est la nature de chacune des nappes présentées sur le document ? Justifiez. (1.5 pt)**

.....  
.....  
.....  
.....

**2) Quelle est la nature des puits 1 et 2 ? Justifiez. (1pt)**

.....  
.....  
.....

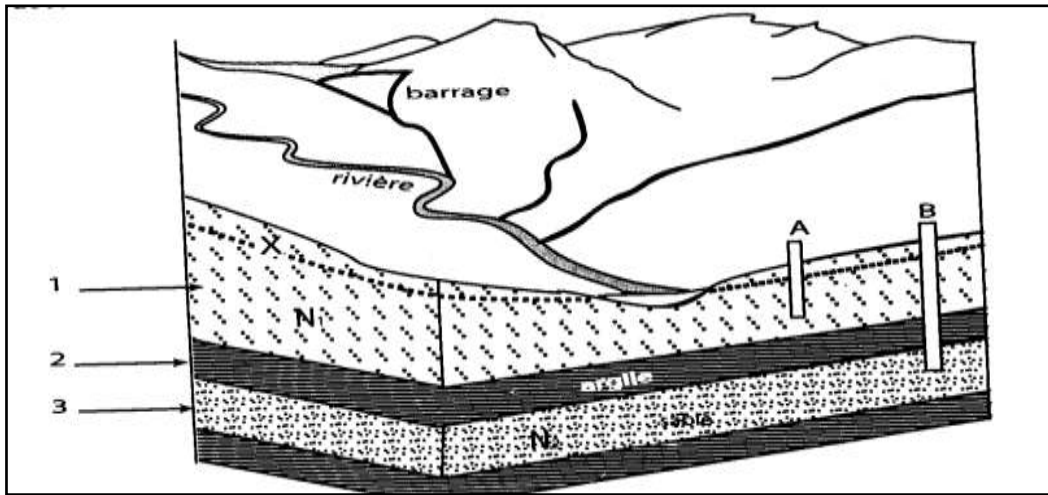
**3) Quelle est la meilleure eau potable de ces nappes ? Expliquez. (0.5pt)**

.....  
.....  
.....

**4) Si on approfondit d'avantage le puits 1, son débit change-t-il ? pourquoi ? (0.5pt)**

.....  
.....  
.....

**B- Le document suivant montre une coupe géologique :**



**1- Déterminer la nature des nappes, justifiez la réponse (0.5 pts)**

.....  
.....  
.....

**2- Que représente X sur cette coupe ? (0.25pt)**

.....

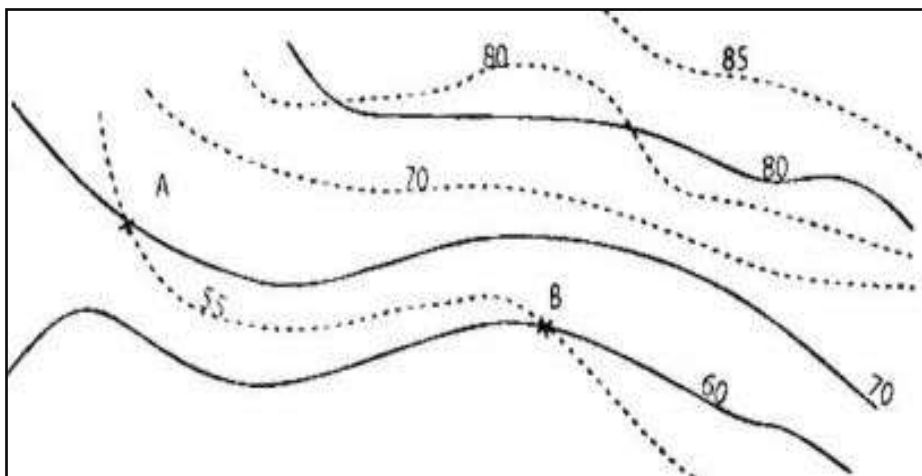
**3- X est-il toujours à cet emplacement ? Justifier la réponse (0.5 pt)**

.....  
.....  
.....

**4- y'a-t-il une source dans cette structure ? Si oui la désigner (0.25pt)**

.....

**C- On donne le document suivant qui représente un extrait d'une carte.**



**1- De quelle carte s'agit-il ? (0.25pt)**

.....

**2- Qu'appelle t- on courbe isopièze ? (0.5pt)**

.....  
.....

**3- Y'a-t-il une source dans ce document ? Justifiez votre réponse. (0.5pt)**

.....  
.....

**4- On peut creuser un puits en A et en B. Quels points choisissiez-vous ? Justifiez votre réponse (0.5pt)**

.....  
.....

**5- Indiquer sur la carte le sens de l'écoulement des eaux. (0.25 pt)**

**EXERCICE N°6 :(3.5 pts)**

**A/ Dans chacune des séries de phrases suivantes, mettre « vrai » ou « faux » devant chaque proposition et corriger les phrases incorrectes :**

**(2.5 pts)**

**1) La carte hydrologique :**

**a- présente des ressources minières « ..... »**

.....  
.....

**b- montre des structures plissées et des failles « ..... »**

.....  
.....

**c- indique le niveau de la nappe aquifère « .....»**

.....  
.....

**2) Le phosphate tunisien :**

**a- a été forme dans des eaux profondes « ..... »**

.....  
.....

**b- se concentre dans la région de Kasserine «.....»**

.....  
.....

**c- d'âge Eocène de l'ère tertiaire «.....»**

.....  
.....

**B/ On suppose que le phosphate a une origine organique. :**

**1) Sur quoi on s'est basé pour proposer cette hypothèse (0.75 pts)**

.....  
.....  
.....  
.....

**2) On pense à une 2<sup>ème</sup> origine quant à la formation du phosphate, de quelle origine parle-t-on: (0.25 pt)**

.....

**Bon Travail**