

Exercice n°1

1-Le domaine de définition de f est :

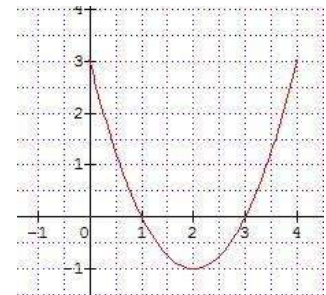
$D_f = [0;3]$

$D_f = [0;4]$

$D_f = [-1;3]$

2-Cochez la ou les bonnes réponses :

- Le minimum de f est atteint en 2
- $f(x) = 0$ si et seulement si $x = 1$
- $f(1) = 0$
- $f(0) = 3$
- 2 est un minorant de f
- f est décroissante sur son domaine
- 0 est un antécédent de 1



Les solutions de l'inéquation $f(x) \leq 0$ sont

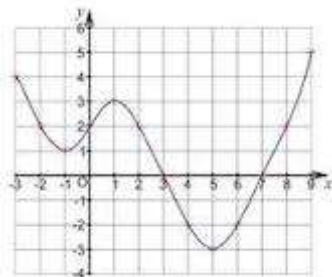
- Les réels de $[1;3]$
- Les réels de $[0;3]$
- Les réels de $[0;1] \cup [3;4]$

Exercice n°2

La figure ci-contre représentation graphique une fonction f

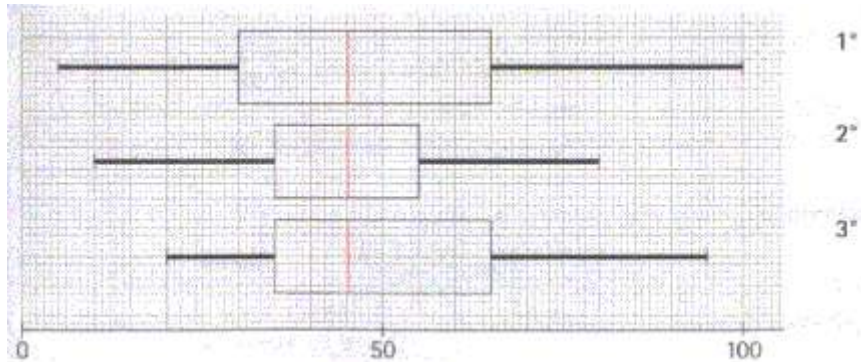
1-Construire représentation graphique de la fonction -f

2-En déduire représentation graphique de la fonction $|f|$



Exercice n° 3

Sur chacun des diagrammes ci-dessous , lire l'étendue, la médiane , les quartiles et les écarts interquartiles.



Exercice n°4

Le tableau ci-dessous donne la répartition des salaires mensuels, en dinars, des employés d'une entreprise :

Salaire	[800 ;900[[900 ;1000[[1000 ;1050[[1050 ;1150[[1150 ;1300[
Effectif	42	49	74	19	16

- 1) Calculer le salaire moyen dans cette entreprise. Que penser d'un tel résultat ?
- 2) Dans cette entreprise, combien d'employés gagnent au plus 1050 dinars ?
- 3) Calculer de manière précise la médiane et les quartiles Q_1 et Q_3