

Nom : Prénom : N° : .. Classe : IS. .	DEVOIR DE CONTRÔLE N°2 DURÉE : 1 HEURES Doc 1/3 Note : . . /20	Laboratoire de Technologie Lycée secondaire de KORBA ANNÉE SCOLAIRE 2007-2008 TECHNOLOGIE PROPOSÉ PAR LE PROF. TOUMI IMEN
--	--	---

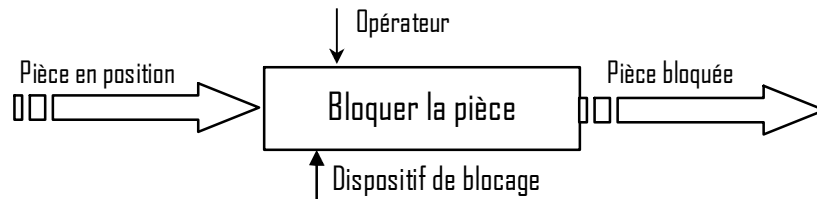
Système technique

DISPOSITIF DE BLOCAGE DES PIÈCES À PERÇER

MISE EN SITUATION :

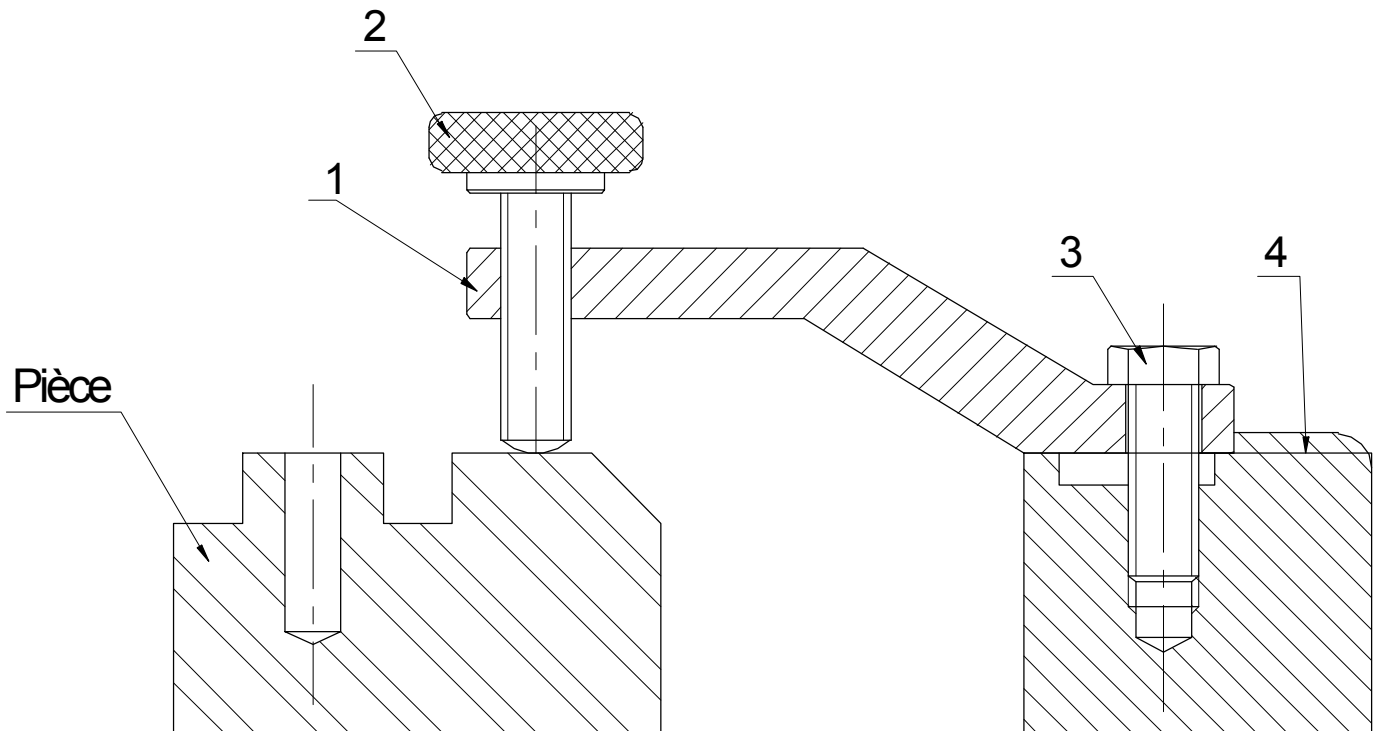
Le dispositif de blocage sert à serrer des pièces à percer.

MODÉLISATION :



DESCRIPTION :

La pièce à percer étant en position, l'opérateur agit en tournant la vis de serrage (2) jusqu'au blocage de la pièce.



4	1	Chassie	A42	
3	1	Vis H	A42	
2	1	Vis de Serrage	Fourni	Moleté
1	1	Flèche	Acier	Trempé
N°	Nb	Désignation	Matières	Observations
Labo de Technologie (Proposé par le Prof. Toumi Imen)				Devoir de Contrôle N°2
Echelle 1 : 2		DISPOSITIF DE BLOCAGE DES PIÈCES À PERÇER		

TRAVAIL DEMANDÉ :

12 Points

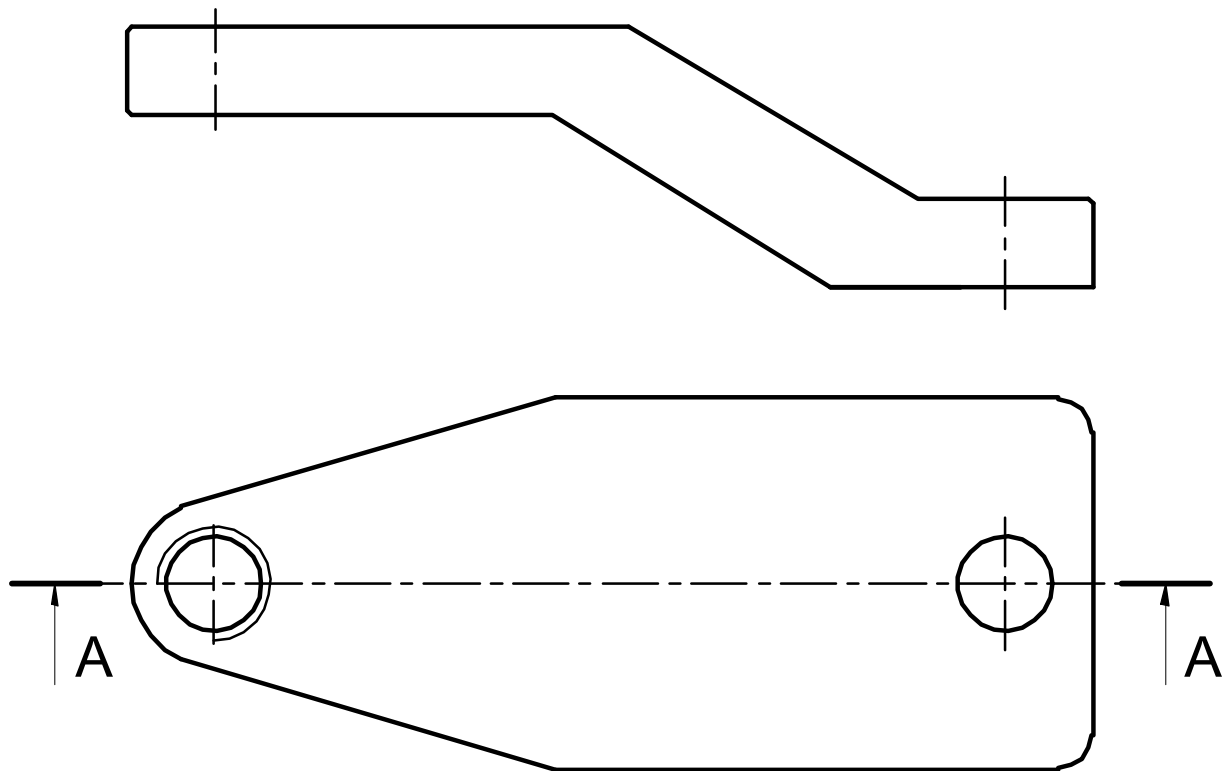
A- LA REPRÉSENTATION GRAPHIQUE :

1- Colorer sur le dessin d'ensemble (Doc 1/3) les pièces (1) et (4) par deux couleurs différents

2- Compléter sur le dessin ci-dessous :

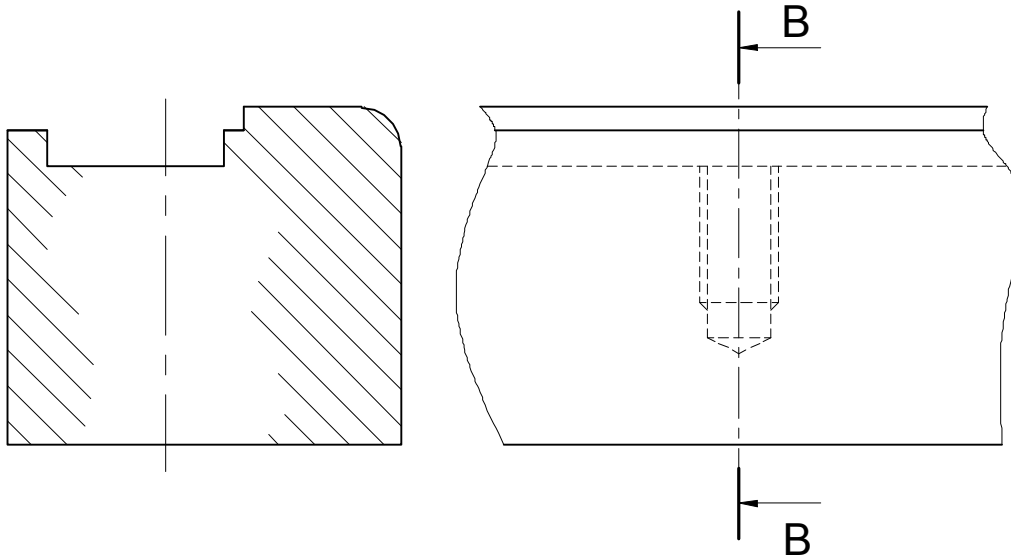
 La vue de face en coupe A-A; La vue de dessus.

3- Faire la cotation de trou taraudé et sa position.



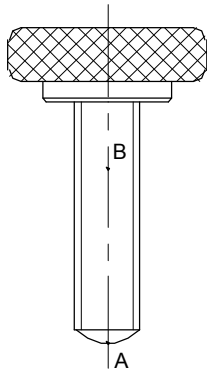
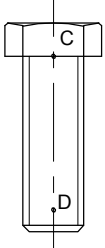
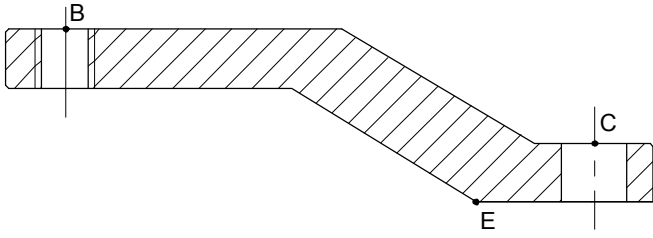
1	1	Flèche	Acier	Trempé	
N°	Nb	Désignation	Matières		Observations
Labo de Technologie (Proposé par le Prof. Toumi Imen)					Devoir de Contrôle N°2
Échelle 1:2		DISPOSITIF DE BLOCAGE DES PIÈCES À PERCER			

4- Compléter La vue de face de détail de (4) en coupe B-B



B- LES SOLLICITATIONS SIMPLES : l'étude est réalisée après le serrage de la pièce à percer.

8 Points

Pièces Isolées	Bilans des Forces	Déformations	Sollicitations
<p>Vis de serrage (2)</p> 	<p>$\vec{F}_{1/2}$: Force exercée par Au point</p> <p>$\vec{F}_{.../...}$: Au point</p>		
<p>Vis H (3)</p> 	<p>.....</p>		
<p>Flèche (l)</p> 	<p>.....</p>	<p>fléchissement</p>	<p>.....</p>