

Lycée Marsa Erriadh ***** *** Devoir de synthèse 02	<i>Professeur : Gharsallah Achour Meriem</i>
	<i>Classe : 4SI</i>
	<i>Epreuve : Informatique / TIC – Coef: 01.5</i>
	<i>Date : Mercredi 24 Février 2010</i>
<i>Durée : 1h30 – Pratique</i>	

Nom et Prénom : Poste n° : Groupe : Note :

20

« Durant le chapitre **Langage JavaScript**, vous avez étudié les fonctions et l'appel des fonctions.

A la fin de ce chapitre, votre professeur de TIC vous a proposé un petit exercice qui se résume dans le développement d'un site web mettant en œuvre la gestion des fonctions dans JavaScript.»

Créer un dossier portant votre nom et prénom dans le disque local **C:\Bac2010** et copier le contenu du dossier "**DS2**" du bureau dans votre répertoire.

NB : Dans la création des pages web vous devez utiliser l'image « **fond.gif** » se trouvant dans le dossier « **DS2** » du bureau comme fond des pages. Et les couleurs des liens sera comme suit :

- La couleur des liens non visités est : Bleu foncé
- La couleur des liens déjà visités est : vert foncé
- La couleur des liens lors du clic sur le lien est : Violet

1. Ouvrir la page web nommée "**Accueil.html**" et modifier son code source pour avoir à la fin le document web suivant (vous devez remplir les vides par les termes correspondants)

Date Système (sous la forme jj/mm/aaaa)

Les fonctions en JavaScript

Accueil.html

Les fonctions en JavaScript désignent les procédures et les fonctions en pascal : elle est une fonction lorsqu'elle retourne une valeur (en utilisant la clause) et une procédure dans le cas contraire,

Pour déclarer une fonction, on utilise le mot clé

- [Connexion](#)
- [Menu](#)

NB : Les deux liens « **Connexion** » et « **Menu** » sont deux liens qui nous mènent respectivement aux pages "**CX.html**" et "**Menu.html**" qui se trouve déjà sous le dossier « **DS2** ».

2. Ouvrir la page web nommée "**CX.html**" et faire les modifications nécessaires dans son code source pour que :

Le clic sur le bouton « **Valider** » (par la souris/la touche entrer du clavier) permettant d'appeler une fonction "**Verif()**" qui retourne vrai si les conditions suivantes sont présentes et faux si c'est le contraire :

01

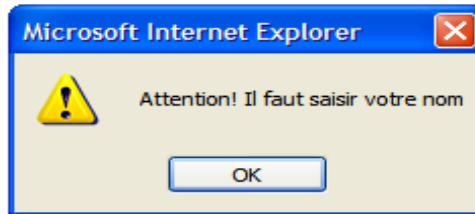
04

08

- Le nom et prénom, l'âge, tel et la section doivent être non vides
- Choix de niveau doit être obligatoire
- L'âge doit être un entier de l'intervalle [18,25]
- Le tel doit être formé d'exactly 8 chiffres.

NB : Un message d'erreur doit s'afficher à chaque erreur pour signaler le type d'erreur.

Exemple : dans le cas où l'utilisateur oublie de saisir son nom, le message suivant s'affichera



3. Ouvrir la page web nommée "**Menu.html**" et modifier son contenu pour avoir la page ci-dessous à la fin :

Menu

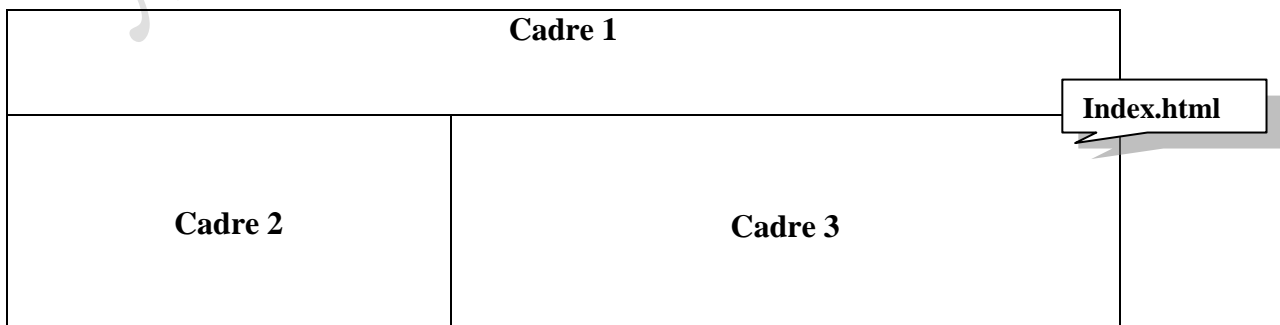
- i. [Calcul de PGCD](#)
- ii. [Calcul du factoriel](#)
- iii. [Calcul de Min et de Max de 3 entiers](#)

Menu.html

NB : Les 3 puces seront des liens faisant appel aux pages "**PGCD.html**", "**FAC.html**", "**MINMAX.html**" se trouvant sous le dossier "**DS2**"

4. Ouvrir les pages "**PGCD.html**", "**FAC.html**", "**MINMAX.html**" et faire les modifications nécessaires dans leurs codes sources pour calculer le pgcd, le factoriel (**NB** : le calcul du factoriel doit être d'une façon récursive), le minimum et le maximum des données saisies et d'afficher les résultats dans les zones textes correspondantes.

5. Créer une page cadre nommée "**Index.html**" qui a la forme suivante :



Sachant que :

- Le "**cadre 1**" contient la page "**Accueil.html**" qui contient le lien Connexion faisant appel à la page "**CX.html**" qui doit s'afficher dans le "**cadre 3**" et le lien "**Menu**" faisant appel à la page "**Menu.html**" qui doit s'afficher dans le "**cadre 2**".
- Le "**cadre 2**" contient la page "**Menu.html**" qui contient les liens faisant appel aux pages "**PGCD.html**", "**FAC.html**", "**MINMAX.html**" qui doivent s'afficher dans le "**cadre 3**".
- Le "**cadre 3**" est vide.

Mlle. Gharsallah Meriem

☞ *Bon Travail* ☞