

Lycée 7 Novembre 1987 MEDENINE *** EXAMEN DU BAC BLANC 2006-2007	Prof : TLIG Ammar
	Matière : Informatique
	Classe(s) : 4 Lettres
	Date : 10/05/2007 Durée : 1h30mn Coefficient : 1
	Type d'épreuve : <input checked="" type="checkbox"/> Théorique <input type="checkbox"/> Pratique

Nom :..... Prénom :..... Classe Numéro :.....

Le sujet comporte 4 pages numérotées de "Page 1/4" à "Page 4/4". Les réponses doivent être rédigées sur cette même feuille qui doit être remise a la fin de l'épreuve.

Partie I:(6 points)

EXERCICE 1:(2 points)

Remplir la colonne "**Qui je suis-je**" du tableau ci-dessous par les éléments correspondants aux descriptions données dans la colonne "**Rôle**".

Rôle	Qui je suis-je
Je permet le déplacement d'une page Web à une autre	
Je suis une balise HTML permettant la retour à la ligne	
Je suis un protocole Internet permettant de télécharger des fichiers.	
J'identifie une machine reliée à un réseaux.	

EXERCICE 2:(4 points)

Dans le contexte informatique, définir les termes suivants :

- 1- URL :.....
.....
- 2- Analyse modulaire :.....
.....
.....
- 3- Protocole :.....
.....
- 4- Image vectorielle :.....
.....
- 5- Publipostage :.....
.....
.....

Partie II:(14 points)

EXERCICE 1 – PAO – :(4 points)

1- Comment faire pour avoir une image dans une composition ?

.....

.....

.....

.....

.....

.....

2- Dans un document PAO, le lien de chaînage s'opère entre des blocs.

a- Quel est le rôle d'un lien de chaînage ?

.....

.....

b- Quelle est la nature de ces blocs ?

.....

EXERCICE 2 – Tableur – :(5 points)

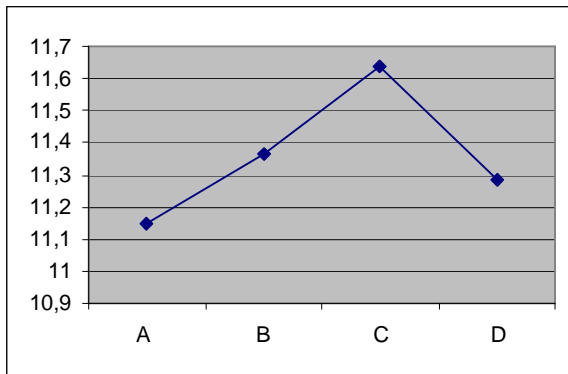
Le tableau suivant représente les performances, données en secondes, de quatre athlètes dans une course de 100 m :

Moyenne de performances au 100 m.

	I	J	K	L	M	N
1	Athlètes	Janvier	Février	Mars	Moyenne	Qualification
2	A	11.23	11.2	11.01		
3	B	11.54	11.33	11.22		
4	C	12.02	11.55	11.35		
5	D	11.34	11.31	11.21		

1- On donne ci dessous deux graphique déduits du tableau précédent. Que représente chacun d'eux ?

Graphique 1



.....

.....

.....

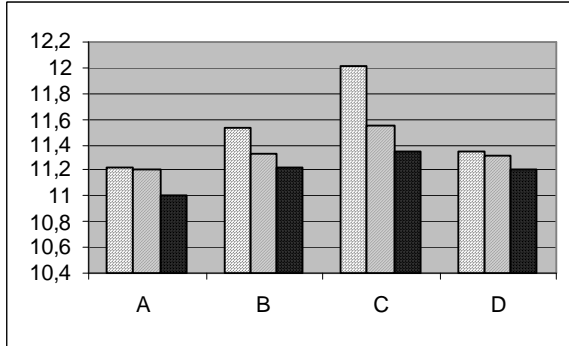
.....

.....

.....

.....

Graphique 2



.....

.....

.....

.....

.....

.....

.....

2 -

a- Donner la formule à saisir dans la cellule **M2** pour calculer la moyenne de performances de l'athlète **A**.

.....

b- On se propose d'afficher, dans la colonne **Qualification**, le message "*Qualifié*" pour tout athlète ayant une moyenne inférieure ou égale à 11,30 s ou le message "*Éliminé*" dans le cas contraire

donner la formule à saisir dans la cellule **N2** pour afficher le message adéquat à l'athlète **A**.

.....

c- Comment appliquer les opérations faites dans les questions **a-** et **b-** pour les autres athlètes ?

Présenter la solution sous forme d'un algorithme.

.....

.....

.....

.....

.....

.....

EXERCICE 3 – Traitement de texte – :(5 points)

On dispose d'un fichier créé dans un logiciel de traitement de texte, enregistré sous le nom "Rapport" et comportant 15 pages. On veut que le texte « Lycée 07 novembre 1987 Medenine » apparaisse automatiquement dans la partie supérieure de chaque page.

1- Comment appelle-t-on la zone où se fera l'insertion de ce texte ?

.....

2- Quelles sont les étapes qui permettent de réaliser cette action ?

.....
.....
.....
.....

3- On se propose représenter la troisième page sous forme de trois colonnes. Présenter la solution sous forme d'un algorithme.

.....
.....
.....
.....
.....
.....
.....

4- Comment faire pour imprimer uniquement les pages paires de ce document ?

.....
.....
.....
.....
.....
.....